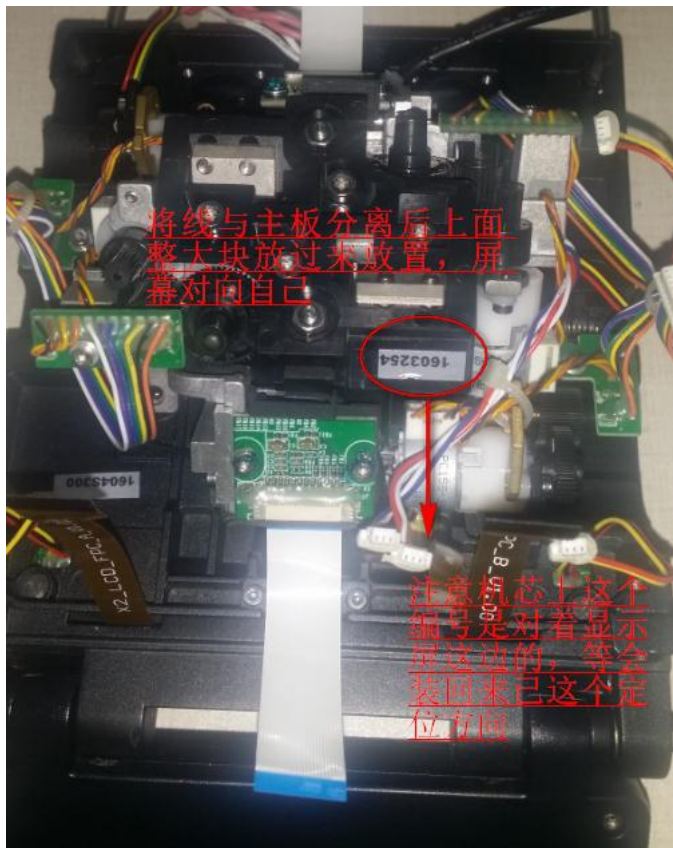
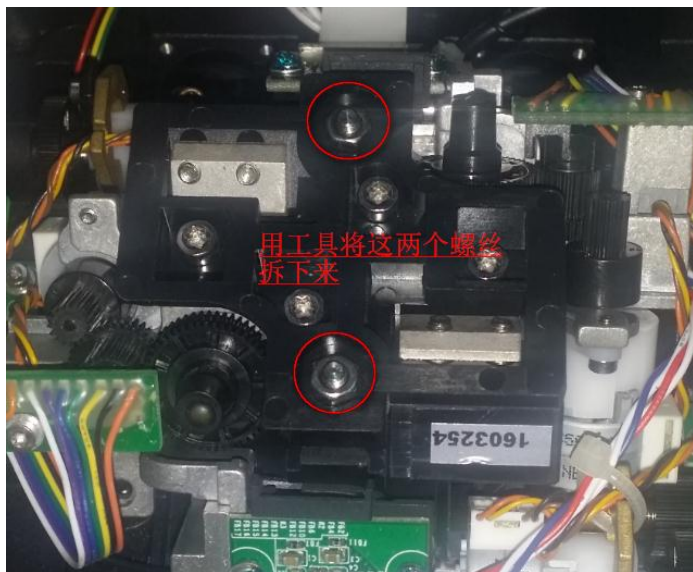


齿轮更换教程

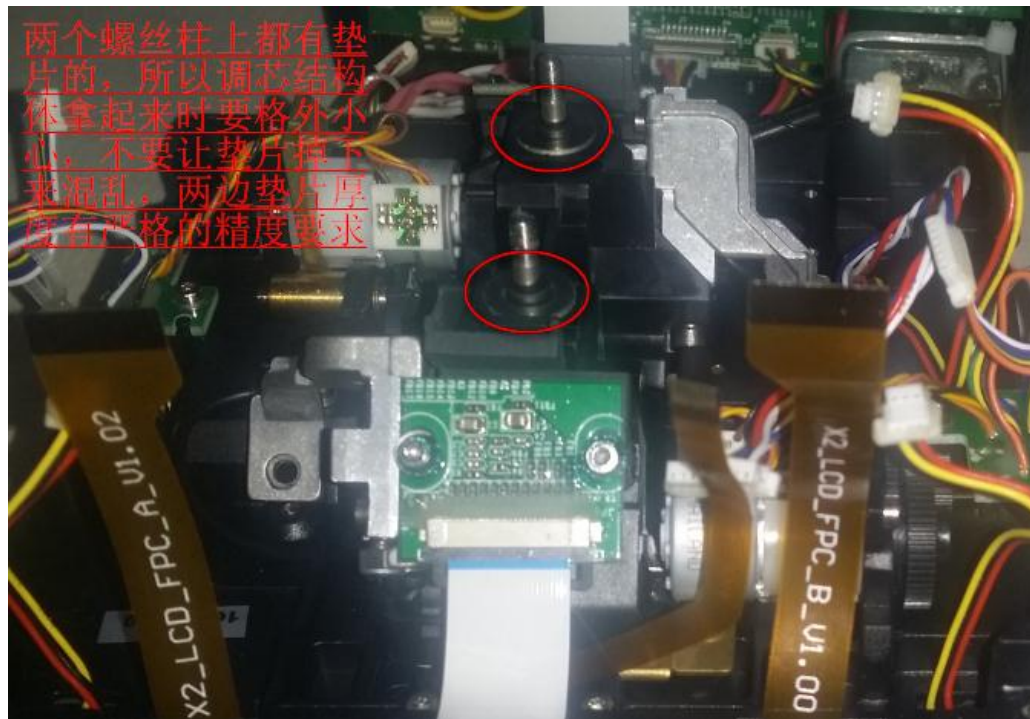
1.分离主板后机芯倒过来，注意方向



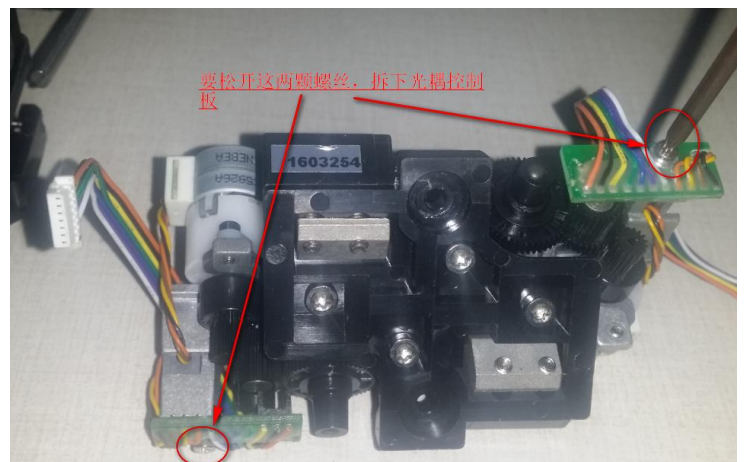
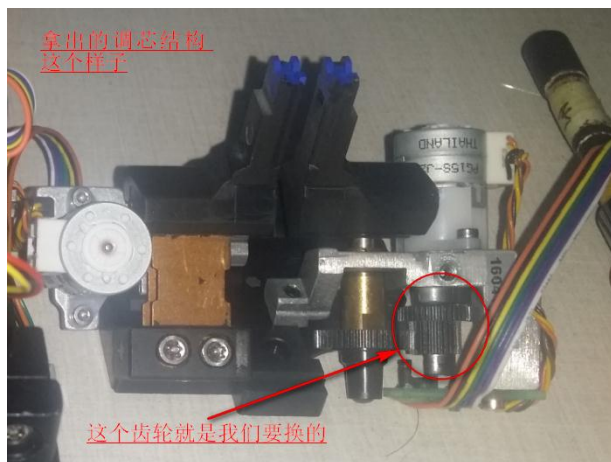
2.找到工具拆下图中标示的螺母。

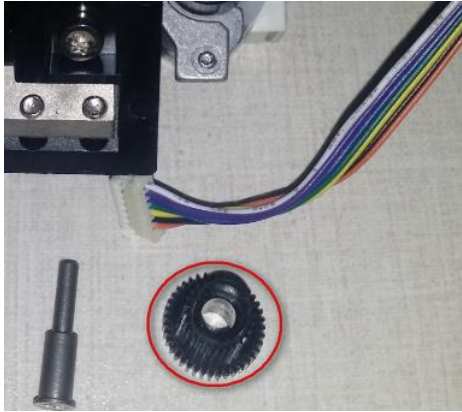


3.拆下调芯模块，注意拿起是要小心点，摇一摇（怕粘在结构上提起的时候掉下来），底下有垫片，垫片不能掉，这个垫片有严格精度要求，不能混，必须保持垫片与原来一致。



4.拆下来调芯结构如下，按下图步骤松开调芯光耦控制板，转轴固定顶丝，最后取下齿轮。





5.把厚点的齿轮更换按图装回去，注意齿轮方向。



6.将调芯模组装回去，注意图中要求以及之前指出的模组方向（编码贴方向对着显示屏那边）。之所以要求向图中这样用力是因为保证装回去光纤在屏幕的位置与拆之前一致。

